



2019

**UN MOUVEMENT  
DEUX TERRITOIRES  
DES RÉUSSITES**

**RAPPORT D'ACTIVITÉ**

**EN SEINE-ET-MARNE  
& EN ESSONNE**

Tiffany Triquenot « Les bricoles de Nicole » - Vaires-sur-Marne (77)

CONSEIL

CONNEXION



**FRANCEACTIVE**  
Les entrepreneurs engagés  
ESSONNE

**FRANCEACTIVE**  
Les entrepreneurs engagés  
SEINE-ET-MARNE ESSONNE

## Édito

# FAIRE PLUS FAIRE MIEUX

**Gilles Pichon**, Président de France Active Essonne (2019)  
Vice-Président de France Active Seine-et-Marne Essonne (2020)



2019 année symbolique, pour parodier Serge Gainsbourg.

En 2019, nous avons, tous ensemble, clos un chapitre de la vie de notre association pour en ouvrir immédiatement un autre plus large, plus ambitieux.

Et voilà 2020 ! 2020 année chaotique, imprévisible mais aussi révélatrice de ce que nous sommes capables de faire si nous acceptons de bouger les lignes : création ultra rapide de nouveaux outils, déplafonnement de montants, coopération entre réseaux, assistance humaine et pas seulement matérielle... Et ce n'est pas fini.

Le maître-mot pour moi, aussi bien en 2019 qui nous a permis la création de **France Active Seine-et-Marne Essonne**, qu'en 2020 qui nous permet de faire face au séisme sanitaire et bientôt social c'est : « Solidarité ». Ce mot qui manque aux frontons de nos mairies est soudain devenu familier, quotidien. Il est aussi dans l'ADN de **France Active** qui de ce fait se retrouve au centre du jeu économique des mois à venir. Nous allons avoir de plus en plus à faire, soyons prêts !

**Christian Mesnier**, Président d'AFILE 77 (2019)  
Président de France Active Seine-et-Marne Essonne (2020)



En 2019, **Afile 77** a accompagné 1334 porteurs de projets dans le département de Seine-et-Marne, créant ou consolidant 2 585 emplois, permettant 3,6 M€ d'engagements financiers pour les créateurs. L'année 2019 a été aussi celle de la reconnaissance de notre action sur deux territoires du département par la labélisation « **French Impact** » et celle qui a vu la concrétisation du rapprochement avec **Essonne Active** permettant la création de **France Active Seine-et-Marne Essonne** au 1<sup>er</sup> janvier 2020.

Tout cela est développé dans le rapport d'activité, mais au moment de la rédaction de cet éditorial, la pandémie qui en découlent sont au centre de nos préoccupations. D'abord au niveau santé, mais aussi au niveau économique pour les créateurs et entreprises que nous avons accompagnés. Si la plupart d'entre eux a pu trouver dans l'urgence des réponses ponctuelles en termes de trésorerie, elles risquent d'apparaître très vite limitées si des plans de relance ne viennent en relai pour renforcer la structuration de ces entreprises. **France Active** avec ses propres dispositifs ou en partenariat avec d'autres construit déjà des réponses pour accompagner et financer les créateurs et entreprises engagées, dans cette période où la solidarité devra être au rendez-vous.

Je sais, et les en remercie d'avance, que l'ensemble des salariés et bénévoles de **France Active Seine-et-Marne Essonne** aura à cœur de répondre à ce défi, tant il est au centre de leur engagement.

## S'ENGAGER POUR RÉPONDRE AUX GRANDS DÉFIS DE NOTRE SOCIÉTÉ

- > Développer une économie inclusive, de proximité et durable, qui soit un levier de création d'emplois dans les territoires les plus fragiles et en faveur des publics prioritaires.
- > Accompagner la transition énergétique et environnementale locale via l'entrepreneuriat à impacts positifs.
- > Faciliter la création d'entreprises engagées dans un contexte complexe.

Résultats 2019

# NOTRE IMPACT EN SEINE-ET-MARNE & EN ESSONNE



## LES ESSENTIELS

### En Seine-et-Marne (77)



### En Essonne (91)



## LES ENTREPRENEURS ACCOMPAGNÉS ET FINANCÉS EN SEINE-ET-MARNE

**85 %** étaient demandeurs d'emploi

**25 %** étaient bénéficiaires du RSA

**50 %** sont des femmes

**6 %** habitent ou créent en quartiers prioritaires de la politique de la ville

## SENSIBILISER, CONSEILLER, ACCOMPAGNER & FINANCER EN ESSONNE

**803** entrepreneurs accueillis et orientés

**311** porteurs de projets et entrepreneurs sensibilisés et professionnalisés en ateliers

**296** bénéficiaires du RSA accompagnés et/ou financés

**67** structures de l'ESS soutenues

# AGIR POUR LE DÉVELOPPEMENT ÉCONOMIQUE DES TERRITOIRES

GRÂCE À NOTRE OFFRE DE FINANCEMENT DES ENTREPRENEURS ENGAGÉS

**FRANCE ACTIVE**  
Les entrepreneurs engagés  
GARANTIE

**FRANCE ACTIVE**  
Les entrepreneurs engagés  
FINANCEMENT

**FRANCE ACTIVE**  
Les entrepreneurs engagés  
INVESTISSEMENT

**Entrepreneur**  
#LEADER  
Ile-de-France

**CAP QUARTIERS**  
ILE DE FRANCE ACTIVE

## LE 91 EN CHIFFRES

90

projets entrepreneuriaux expertisés et présentés en comité

74

entreprises financées dont 13 à fort impact positif

## LE 77 EN CHIFFRES

203

projets entrepreneuriaux expertisés et présentés en comité

126

entreprises financées dont 19 à fort impact positif

## TÉMOIGNAGE

**Ingrid Exposito**  
Inexo Prothèse  
Marcoussis (91)

A bénéficié de : Garantie à 80 % d'un prêt bancaire de 12 K€

« Suite à plusieurs rendez-vous chez France Active Essonne afin de monter mon dossier, j'ai énormément appris grâce au chargé de mission



qui m'a accompagnée. C'est d'ailleurs aussi grâce à lui que j'ai pu tout récemment bénéficier de l'aide de solidarité aux entreprises "Covid 19". Un grand merci pour tout ce que vous faites ! »







*Nos différents temps de préparation avant leur passage en comité leur permettent alors de gagner en confiance et d'apprendre à défendre leurs évidences.*



### Portrait

## Armelle Ventosa & Mélissa Miredin Star Dust Home - Evry (91)

Outils mobilisés : Prime Cap'Quartiers (2 K€) + prêt à taux zéro (12 K€) + garantie à 80 % d'un prêt bancaire de 12 K€ + parrainage

**Mi-Septembre 2019, Mélissa et Armelle contactent France Active Essonne afin de solliciter un accompagnement financier.**

Leur projet ? La création d'une société multi-services proposant du ménage, du repassage, du jardinage, du bricolage, de la garde d'enfants et d'animaux... tout y passe ! Elles sont convaincues de la viabilité de leur projet mais pas très à l'aise pour le présenter. Nos différents temps de préparation avant leur passage en comité leur permettent alors de gagner en confiance et d'apprendre à défendre leurs évidences. Fortes de ce travail, elles arrivent à convaincre les membres du comité d'engagement.

Petite anecdote de tournage révélée après le comité : lors de la préparation, afin de respecter le *timing* de présentation, elles

avaient élaboré un plan cadré et rigoureux. Mais en *live*, rien ne s'est passé comme prévu ! C'est néanmoins avec une certaine maîtrise qu'elles ont su rendre leur présentation fluide et percutante. Et il faut avouer que leur projet était bien ficelé. Elles n'habitent pas dans le même département ? Pas de problème ! Elles se munissent d'une carte et choisissent une ville d'implantation à égale distance de leurs lieux de résidence respectifs puis se positionnent sur un espace de travail situé dans un quartier prioritaire de la politique de la ville. Complices et complémentaires, elles définissent précisément leurs rôles dans leur future entreprise en cohérence avec leurs expériences passées, l'une avec une approche terrain, l'autre avec une approche organisationnelle. Bravo à elles ! **Chérif, chargé de financement.**

Armelle Ventosa & Mélissa Miredin  
Co-Fondatrice et Co-Dirigeante  
de Star-Dust Home

## AGIR POUR LE DÉVELOPPEMENT ÉCONOMIQUE DES TERRITOIRES

### Financer local, financer solidaire

Cette année encore nous avons déployé nos moyens humains, techniques et financiers en proximité des territoires qui composent l'Essonne et la Seine-et-Marne, couvrant près de 2/3 de l'Ile-de-France.

C'est la combinaison de cette proximité, de notre expertise et des outils d'ingénierie financière qui nous permet, année après année, d'avoir un impact significatif en tant que financeur solidaire.

Largement présents sur tout le territoire grâce à nos partenaires locaux, nous avons accompagné vers le financement 293 projets entrepreneuriaux. Parmi eux, nous en avons financés 200, engageant plus de 6 millions d'euros, qui, faisant levier sur les financements bancaires, ont permis d'injecter 12,5 millions d'euros dans une économie inclusive et locale.

L'année 2019 a été l'occasion de déployer la nouvelle offre de garanties de **France Active**, recentrée sur les profils les plus éloignés de l'entrepreneuriat et les projets ayant un impact local significatif, destinée aux entrepreneurs qui, sans notre concours, n'auraient pas accès au crédit bancaire professionnel. Nous avons été au rendez-vous de ce *challenge* en garantissant, sur les 2 départements, près de 3,7 millions d'euros de prêts bancaires.



Ingrid Exposito « Inexo Prothèse » Marcoussis (91)



#### LE 91 EN CHIFFRES

31

entrepreneurs  
bénéficiaires d'un  
prêt à taux zéro  
(pour un montant  
de 249 K€)

8

entrepreneurs  
bénéficiaires d'une  
prime (pour un  
montant de 34 K€)

#### LE 77 EN CHIFFRES

92

entrepreneurs  
bénéficiaires d'un  
prêt à taux zéro  
(pour un montant  
de 598 K€)

33

entrepreneurs  
bénéficiaires d'une  
prime (pour un  
montant de 57 K€)

### TÉMOIGNAGE

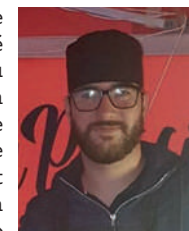
Cédric Yéla

Paëlla Passion

Verneuil l'Étang (77)

A bénéficié de : Garantie à 65 %  
sur prêt bancaire de 5 K€ + Prêt à taux zero

« Je suis entièrement satisfait de l'accompagnement qui m'a été proposé par anciennement **Afile77**, que ce soit au niveau du premier accueil comme de mon accompagnement global par le chargé de mission. De plus, en cette période de crise, le report automatique pour 6 mois a été fortement apprécié et je remercie l'association pour son soutien et son aide. »





## Des projets financés avec nos partenaires bancaires

### Essonne (91)

Banque Populaire	<div style="width: 30%;"></div>	30 %
BNP Paribas	<div style="width: 20%;"></div>	20 %
Crédit Agricole	<div style="width: 16%;"></div>	16 %
CIC Crédit Mutuel	<div style="width: 14%;"></div>	14 %

### Seine-et-Marne (77)

CIC Crédit Mutuel	<div style="width: 38%;"></div>	38 %
Crédit Agricole	<div style="width: 25%;"></div>	25 %
Société Générale	<div style="width: 8%;"></div>	8 %
BNP Paribas	<div style="width: 6%;"></div>	6 %

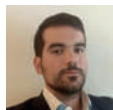
## Agir localement au sein d'un écosystème favorable à l'innovation sociale

**France Active Seine-et-Marne Essonne** est membre des comités **French Impact** sur deux territoires : Roissy Pays de France et Paris Vallée de la Marne. Ces comités visent à fédérer un ensemble d'acteurs de l'économie sociale et solidaire afin de créer un écosystème propice à l'accompagnement et au développement de projets porteurs d'innovation sociale sur ces territoires.

Ces collectifs (composés des communautés d'agglomérations, d'acteurs locaux de l'accompagnement, d'associations et d'une chaire universitaire pour l'un d'entre eux) se réunissent régulièrement afin d'identifier ensemble les besoins territoriaux puis d'enclencher des synergies d'action pour accompagner l'émergence et le développement de projets locaux, durables et solidaires comme par exemple le projet de création d'une ressourcerie solidaire sur Paris Vallée de la Marne et le projet de Chantier d'Insertion à Moussy le Neuf (Roissy Pays de France).

## PARTENAIRES BANCAIRES

### Crédit Agricole de Cesson (77) - Florian Arpino



« J'ai le plaisir de travailler régulièrement avec les chargé.es de financement de **France Active-Seine-et-Marne Essonne** que nous rencontrons également lors des Cafés de la création que le **Crédit Agricole** organise sur notre territoire à destination des porteurs de projet. La qualité et la fluidité des échanges que nous avons, cette synergie au service des porteurs de projet qui font vivre notre territoire, conjuguées à l'expertise des chargé.es de financement, leur accompagnement bienveillant et leur disponibilité nous permettent de rencontrer des porteurs de projet avertis et de les accompagner dans la concrétisation de leurs projets. »

### Banque Populaire Rives de Paris (91) - Florence Pinon



« La **Banque Populaire Rives de Paris** est une banque régionale, fortement engagée dans la vie et le développement de son territoire. Proche des entreprises, la **Banque Populaire** a été créée par et pour les entrepreneurs, avec la volonté d'accompagner leurs projets. Partenaires de longue date, la **Banque Populaire Rives de Paris** et **France Active-Seine-et-Marne Essonne** ont des activités complémentaires et ont créé une offre facilitant l'accès au crédit bancaire des créateurs d'entreprises de proximité. »

### MONTANTS ENGAGÉS & EFFET LEVIER

# 5,6 M€

injectés dans l'économie locale de l'Essonne

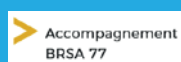
# 6,9 M€

injectés dans l'économie locale de la Seine-et-Marne



# AGIR EN FAVEUR D'UNE SOCIÉTÉ PLUS INCLUSIVE

*EN ACCOMPAGNANT LES PORTEURS DE  
PROJET ET LES ENTREPRENEURS  
EN SITUATION DE PRÉCARITÉ*



ACTIV'CRÉA



## EN CHIFFRES

### 290

bénéficiaires du RSA  
essoniens  
accompagnés

### 193

bénéficiaires du RSA  
seine-et-marnais  
accompagnés

### 76

entrepreneurs à l'essai  
accompagnés en  
couveuse

### 607

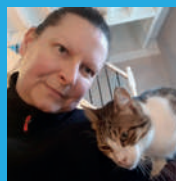
demandeurs d'emploi  
entrés dans le dispositif  
Activ'Créa

## TÉMOIGNAGE

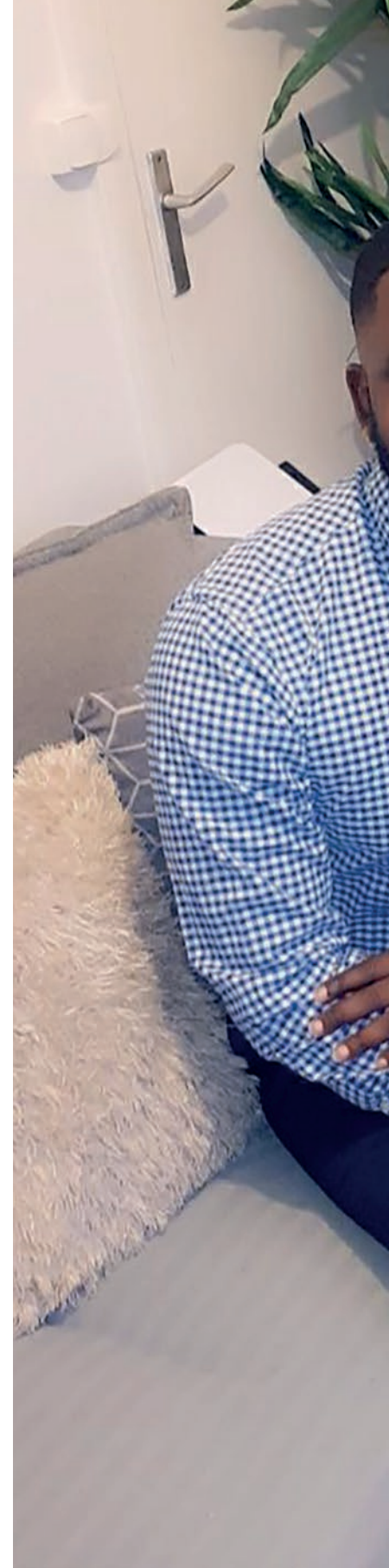
**Stéphanie Dal Pra**  
Stef' Animo Services  
Boissise le Roi (77)

**A bénéficié de :** la Couveuse d'entreprise

« J'ai eu connaissance de l'existence d'**Afile 77** et de sa couveuse grâce à ma conseillère **Pôle Emploi**. En parallèle des réunions et des formations avec la couveuse, les



entretiens individuels personnalisés avec ma conseillère ont permis de faire un point régulier sur ma progression et obtenir mes premiers clients, avec qui j'ai pu débiter mon activité peu de temps après mon intégration au sein de **Couv' Emploi**, tout en bénéficiant des outils informatiques de la couveuse (logiciel d'édition de devis et factures, suivi des encaissements, du chiffre d'affaires, des dépenses...). **Couv' Emploi** a été un support solide et fiable pour m'aider dans la création de mon autoentreprise. »







*L'accompagnement lui a permis de dresser un diagnostic précis de son projet, d'identifier les freins à la création de son entreprise mais aussi ses chances de réussite.*



## Portrait

### Kiye Mukulu MKL MARKET - Draveil (91)

Accompagné dans le cadre d'Insertion Eco 91

**Inspiré par ses parents, M. Mukulu a orienté son projet professionnel vers une aventure entrepreneuriale.**

Souhaitant créer son activité de grossiste en produits alimentaires exotiques pour professionnels de l'alimentation et pour particuliers, M. Mukulu est un entrepreneur engagé en Essonne où il envisage de développer son activité.

L'accompagnement dont a bénéficié M. Mukulu en 2019 à la faveur du dispositif **Insertion Eco 91** lui a permis de dresser un diagnostic précis de son projet, d'identifier les freins à la création de son entreprise mais aussi ses chances de réussite et *in fine* de démontrer que son projet était bien structuré et son *business plan* crédible. M. Mukulu

peut désormais passer à l'étape supérieure pour transformer l'essai !

Depuis, nous poursuivons l'accompagnement de M. Mukulu sur le volet purement financier afin qu'il sécurise le démarrage de son activité en bénéficiant de notre ingénierie financière. Une demande couplant un prêt à taux zéro de 8 000 € et une garantie de 80 % sur un prêt bancaire de 32 K€ est en cours d'instruction. Nous avons de bons espoirs et restons mobilisés aux côtés de M. Mukulu afin que, grâce à notre appui et nos interventions financières, il mette toutes les chances de son côté !  
**Florent, chargé d'accompagnement**

Kiye Mukulu  
Fondateur de  
MKL Market

Activ'Créa



Depuis juillet 2016, **France Active Seine-et-Marne Essonne (ex-Afile 77)** assure sur la Seine-et-Marne, en partenariat avec la **BGE Paris**, la prestation **Activ'Créa** de **Pôle Emploi** sur ses sites de Noisiel et de Meaux.

**Activ'Créa** est une prestation proposée par **Pôle Emploi** pour explorer la piste de la création d'entreprise comme solution de retour à l'emploi. Elle permet aux demandeurs d'emploi de se questionner sur les tenants et aboutissants de la création d'entreprise : s'interroger sur l'adéquation homme/projet, étudier et vérifier le marché, se renseigner sur la réglementation de l'activité et s'initier au vocabulaire et à la méthodologie de création d'entreprise ; formaliser le projet en somme.

La prestation se déroule en 6 rendez-vous sur 3 mois :

- > Un entretien de diagnostic
- > Un atelier collectif sur l'étude de marché et le *Business Model Canvas*
- > Un premier rendez-vous de suivi
- > Un deuxième atelier collectif qui aborde les éléments clefs (prévisionnel financier, statuts juridiques) de la création d'entreprise
- > Un deuxième rendez-vous de suivi
- > et pour finir un rendez-vous de bilan pour faire le point sur la faisabilité du projet et les étapes à suivre.

## TÉMOIGNAGE

**Valni Yong**

**BioOps**

**CA Paris-Vallée de la Marne**

Accompagnée dans le cadre d'Activ'Créa

« Avant **Activ'Créa**, j'avais énormément d'idées pour un projet qui restait finalement assez flou. Plusieurs éléments de l'accompagnement **Activ'Créa** ont été bénéfiques pour faire avancer ma réflexion : les échanges avec ma conseillère m'ont permis de me fixer des objectifs à réaliser d'un entretien à l'autre et la réalisation de l'étude de marché m'a éclairé sur l'opportunité ou non de creuser davantage le projet. De plus, j'ai trouvé les ateliers collectifs de qualité, j'ai pu m'approprier des outils pour organiser mon travail et faire également de super rencontres entre entrepreneurs. L'idée est d'ouvrir l'entreprise d'ici la fin de l'année ! »



<<

**Activ'Créa m'a permis de vêtir une posture d'entrepreneur et d'envisager plus concrètement mon projet BioOps. À la suite d'Activ'Créa, j'ai été sélectionnée pour suivre le programme « Boostez votre projet engagé » sur Paris-Vallée de la Marne !**

>>

**Valni Yong**  
Fondatrice de BioOps  
CA Paris-Vallée de la Marne

## Insertion Eco 91



Après l'expérimentation en 2017 puis le déploiement et la généralisation du dispositif à tout le département en 2018, cette année 2019 s'est déroulée en "vitesse de croisière". Les orientations des territoires via les TAD (Territoires d'Action Départementale) et celles de la plateforme du **Conseil Départemental de l'Essonne** nous ont permis d'atteindre un nombre record d'entrées avec 290 nouveaux bénéficiaires.

Les trois chargées de mission de l'équipe se sont mobilisées, sur leurs territoires de référence corrélés aux 7 TAD de l'Essonne, auprès des bénéficiaires du RSA entrepreneurs ou porteurs d'un projet de création d'activité et auprès

des professionnels de l'action sociale (référents sociaux RSA, conseiller en insertion professionnelle, CIE...).

Cette mobilisation a permis d'accompagner près de 390 entrepreneurs et/ou créateurs en phase de diagnostic ou de suivi. Chacun d'eux a pu identifier ses propres problématiques et freins, recevoir des préconisations et élaborer un plan d'actions favorisant l'évolution favorable de leur situation ; dans certains cas, le développement ou la réorientation de l'activité entrepreneuriale et dans d'autres la construction d'un projet professionnel alternatif (formation, recherche d'emploi) s'inscrivant pleinement dans leur parcours d'insertion.

## DUCA Essonne & Seine-et-Marne



**France Active Seine-et-Marne Essonne** œuvre aux côtés de l'**ANGC** (Association Nationale des Groupements de Créateurs) depuis plus de 5 ans. En lien avec les **Missions Locales de Sénart, Torcy et Nord-Essonne**, nous agissons auprès de jeunes inscrits dans un parcours d'insertion socio-professionnelle, porteurs d'un projet entrepreneurial et désireux de se former pour concrétiser leurs projets respectifs.

En partenariat avec **les Universités de Créteil, de Champs-sur-Marne et d'Evry**, nous assurons les enseignements pratiques nécessaires au montage d'un *business plan* au cours des formations diplômantes du DUCA (Diplôme d'Université à la Création d'Activité) et du DUETPE (Diplôme d'Université Entrepreneur de la Très Petite Entreprise).

Entre début janvier et fin juin 2019, nous avons contribué à la formation de 34 jeunes (17 stagiaires à Sénart et 17 stagiaires à Torcy), dont 16 ont finalement été diplômés.

Depuis fin novembre 2019, nous nous mobilisons auprès d'un groupe de 18 nouveaux stagiaires en Essonne.

Notre implication, qui peut être perçue comme atypique au sein de ce type de programme, démontre l'intérêt que nous portons aux publics les plus éloignés de la création d'entreprise (jeunes des Missions Locales, demandeurs d'emploi, bénéficiaires des minimas sociaux, habitants QPV, etc.) mais aussi l'importance de notre rôle de facilitateur, d'accompagnateur et de formateur vers la création d'entreprise auprès de ces publics hétéroclites.

## La Couveuse



Le « profil type » d'un.e couvé.e est une femme (74 %) d'environ 41 ans qui exerce une activité de service. En 2019, **la Couveuse** a accompagné 76 entrepreneurs à l'essai dont 44 nouveaux.

Au cours de l'année, 42 ateliers de formation leur ont été proposés afin de développer leurs compétences entrepreneuriales sur les aspects marketing et commercial, juridique et financier. **La Couveuse** a également développé son offre de services et propose désormais des terminaux de paiement et plusieurs cartes d'accès mutualisés à des magasins professionnels (RUNGIS, METRO).

La durée de l'accompagnement en couveuse est en moyenne de 9 mois et le taux de sortie positive du dispositif est de 77 %.

## BRSA 77



2019 a été une nouvelle année pleine d'engagement auprès des publics fragiles. Grâce à la confiance du **Conseil départemental de Seine-et-Marne**, à son soutien financier et à l'expertise des chargées de mission, ce sont près de 200 bénéficiaires du RSA qui ont été accueillis, informés et appuyés dans la formalisation de leur projet entrepreneurial. Confortés par un réseau solide de prescripteurs sur l'ensemble du département, ces porteurs d'une envie de création ont bénéficié d'un diagnostic précis mettant en lumière les points forts de leur projet, les points de vigilance, les actions à entreprendre pour finaliser leur projet, un calendrier de réalisation et l'avis de leur conseiller. Ils ont été reçus toute l'année sur nos trois sites de Meaux, Noisiel et Melun.

Suite au diagnostic, certains font le choix d'arrêter là leur projet pour se tourner vers un autre parcours d'insertion. D'autres sont accompagnés jusqu'à la concrétisation de leur projet d'activité.

À la faveur de la pluridisciplinarité de notre équipe et de la complémentarité de nos outils, nous mobilisons l'ensemble de nos ressources d'accompagnement (accompagnement en propre ou via la couveuse d'activité, rendez-vous individuels ou ateliers collectifs) et de financement (ADCPE prime du CD77, prêt à taux zéro CDC, garantie sur emprunt bancaire) pour ce public dans le but de favoriser la réussite du plus grand nombre de créations d'entreprises sur le territoire.



# AGIR POUR UNE SOCIÉTÉ RÉSILIENTE ET PLUS DURABLE

EN ACCOMPAGNANT LES ASSOCIATIONS,  
LES STRUCTURES DE L'ESS ET LES PROJETS  
SOCIALEMENT INNOVANTS



## LE 91 EN CHIFFRES

80

structures et projets  
ESS distincts  
accompagnés

17

comités  
partenariaux  
organisés

## LE 77 EN CHIFFRES

103

structures ESS  
et associations  
distinctes conseillées  
et/ou accompagnées

9

projets ESS  
en émergence  
accompagnés

## TÉMOIGNAGE

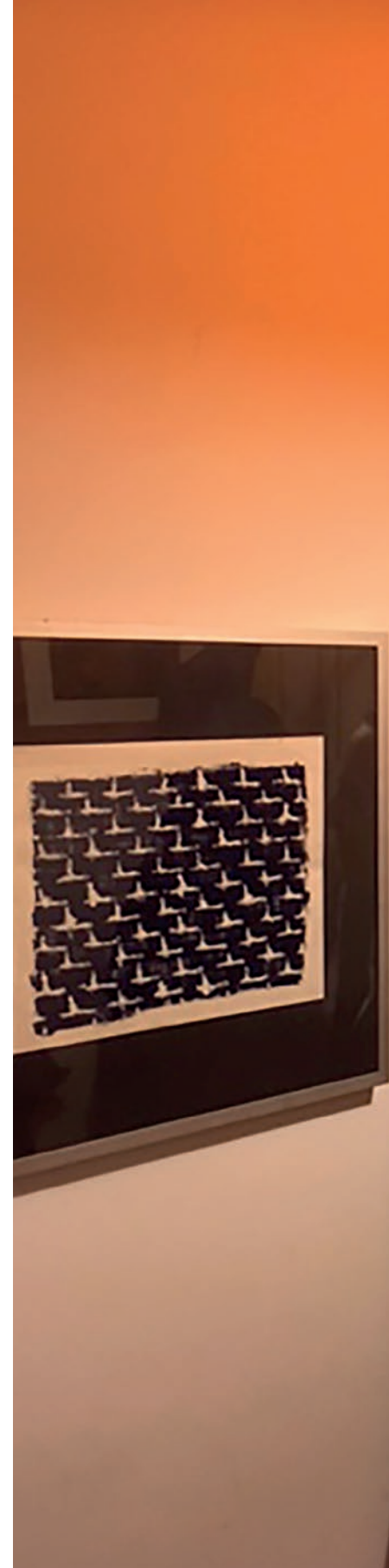
**Laurence Ngangmeni**

Responsable du Pôle services  
aux entreprises et innovation  
Communauté d'Agglomération  
Paris-Vallée de la Marne



« Paris-Vallée de la Marne, en partenariat avec **Afile 77**, a lancé un dispositif de détection des projets engagés sur le territoire : « **Boostez votre projet engagé** ».

Il répond à cette volonté d'accompagner les projets de l'ESS sur le territoire en créant un dispositif spécifique qui puisse être un tremplin pour accéder au programme **Émergence**. Ce dispositif est une véritable opportunité pour les porteurs de projet qui souhaitent formaliser leurs idées à travers du *coaching* individuel, des temps de partage et surtout de la mise en réseau avec les acteurs de l'ESS. »





*Un accompagnement de qualité, très complet, avec des intervenants toujours bienveillants avec nous, ce qui nous permet de faire évoluer dans le bon sens notre projet.*



## Portrait

### Agnès Dotte

#### *DragonFly - Champs-sur-Marne (77)*

En février 2019, Agnès Dotte intègre le programme **Boostez Votre Projet Engagé sur Paris-Vallée de la Marne**. Forte d'une expérience de 15 années dans le secteur dit "protégé", Agnès Dotte constate l'échec des politiques concernant l'inclusion de personnes en situation de handicap dans les entreprises et les administrations. Elle décide alors de développer un projet socialement innovant à travers la création d'une Entreprise Adaptée de Travail Temporaire (EATT) qui aurait pour objectif de favoriser l'insertion professionnelle de personnes porteuses de handicaps tout en sensibilisant les entreprises à la richesse et la diversité des profils au sein de leurs entreprises.

ment articulés autour du *business model Canvas*, du co-développement et du *pitch* ont permis à Agnès Dotte d'affiner son projet, d'échanger avec d'autres entrepreneurs engagés du territoire, la conduisant finalement à intégrer la première promotion du programme d'accompagnement **Emergence**.

Depuis... l'entreprise *DragonFly* est née ! Et avec un nom aussi symbolique qu'est engagée sa fondatrice, puisque la « libellule » (*dragonfly* en anglais) est le seul insecte capable de s'arrêter instantanément pour contourner un obstacle et ainsi le surmonter, il est fort à parier que *DragonFly* transmettra cette aptitude aux personnes en situation de handicap et tiendra ses promesses. **Carlota, chargée de financement.**

Les trois modules d'accompagne-

Agnès Dotte  
Fondatrice de DragonFly

## AGIR POUR UNE SOCIÉTÉ PLUS DURABLE

## EN CHIFFRES

61

structures distinctes  
accompagnées par le  
DLA 77

71

structures distinctes  
accompagnées par le  
DLA 91

46

associations conseillées  
via le CRIB

dont 48

bénéficiaires d'une  
prestation de conseil  
externe

Tiffany Triquenot « Les bricoles de Nicole » - Accompagnée dans le 77 en 2019

## Accompagner le secteur associatif et les entreprises solidaires de Seine-et-Marne

**Opérateur du Dispositif Local d'Accompagnement (DLA)** en Seine-et-Marne depuis sa création en 2002, porteur d'un **Centre de Ressources et d'Information des Bénévoles (CRIB)** spécialisé sur les thématiques économiques et financières et labélisé **Point d'Appui au Numérique Associatif (PANA)** en 2019, nous avons conseillé, orienté, professionnalisé ou accompagné 103 associations et petites entreprises d'utilité sociale de Seine-et-Marne en 2019.

Comme les années précédentes, ce sont principalement les secteurs de l'insertion/emploi, de l'action sociale et de la culture qui font appel à nous. Nous les avons principalement appuyés sur la consolidation de leur modèle économique, leur gestion financière et leur stratégie de développement.

L'équipe du **DLA 77** a accompagné sur mesure et dans la durée plus de 60 structures de l'ESS, qui ont bénéficié de 33 diagnostics stratégiques, de 55 prestations d'appui-conseil réalisées par un expert, en individuel ou en collectif et de 24 diagnostics de bilan, contribuant à créer ou consolider quelques 980 emplois (en ETP) socialement utiles et non délocalisables.

### FOCUS

**Le Dispositif Local d'Accompagnement (DLA)**

en Essonne

Le **DLA 91** accompagne les structures employeuses qui ont des activités d'utilité sociale en Essonne. En 2019, ce sont plus de 70 structures qui ont bénéficié d'un appui sur-mesure (diagnostic et/ou intervention d'expert) pour faciliter leur consolidation ou leur développement.

Ces structures, qui façonnent le territoire, apportent des services de proximité et contribuent à la cohésion sociale infra-territoriale, ont été principalement appuyées cette année dans leur réflexion stratégique, leur modèle économique, leurs outils de pilotage et leur organisation interne.

Le **DLA 91** a particulièrement soutenu les structures de proximité de petite taille (40 % des structures bénéficiaires employaient moins de 2 ETP), favorisant la pérennisation de près de 500 emplois (en ETP) œuvrant au plus près des habitants de l'Essonne.

Cette année encore, l'équipe du **DLA 91** a organisé et animé plusieurs temps pour faciliter la mise en réseau et accélérer la professionnalisation des acteurs (les « RDV Pro de l'emploi » sur la fonction employeur, des rencontres sur les besoins de financement, les comités d'appui...), systématiquement en partenariat avec les parties prenantes de l'écosystème de l'ESS.

Preuve de la confiance de nos partenaires, de notre engagement renouvelé et de la qualité du travail mené, **France Active Seine-et-Marne Essonne** a été renouvelée en tant qu'opérateur du **DLA 91 et 77** pour 3 nouvelles années (2020 – 2022).





La grange Baschet – Les Structures Sonores Baschet » - Saint-Michel-Sur-Orge (91)

## TÉMOIGNAGE

**Manon Aymard**  
Responsable Pôle Conseil  
France Active Ile-de-France



« Emergence IDF est le premier programme régional du réseau France Active en Île-de-France : c'est un beau *challenge* que nous avons relevé collectivement !

Depuis 2018, les associations franciliennes du réseau **France Active** travaillent ensemble pour structurer un programme commun d'accompagnement pour l'émergence de projets engagés, en partant de l'expérience significative du programme **In'ESS91** en Essonne. Le programme régional **Emergence IDF** s'est lancé en 2019 et réunit des partenaires opérationnels, financiers et institutionnels autour de l'éclosion

et la consolidation de projets de l'économie sociale et solidaire. Nous nous sommes bien sûr appuyé.e.s sur l'expertise du réseau pour aider les porteur.euse.s à tester et valider leur projet mais aussi sur notre ancrage territorial dans les départements alliés à la force de frappe du régional pour développer davantage les partenariats stratégiques et permettre la mise en réseau des porteurs entre eux et avec des ressources pertinentes. C'est un programme structurant pour les porteurs de projet qui leur demande de la rigueur et de l'investissement mais c'est aussi des temps conviviaux et un espace de rencontres. Pour preuve, la première réunion régionale a réuni près de 50 porteurs de projets franciliens et on en attend le double la prochaine fois !

Mon métier est l'accompagnement, la coordination et la mise en réseau : le programme **Emergence IDF** est une richesse infinie pour l'exercer au quotidien. »

## Projets socialement innovants accompagnés en 2019

### Emergence 91

**Ateliers des jardins gourmands** - Création de confitures avec les fruits des jardins de particuliers

**Boutique Solidaire Enfance** - spécialisée dans le domaine de l'enfance et de la maternité

**De l'herbe sous le pied** - Collecte et transformation de laine locale

**Du pain sur la planche** - Boulangerie coopérative bio et locavore

**ECCLO** - Ligne de vêtements « désimpactés », *slow design* et *made in France*

**MISTI** - Création et vente en ligne d'accessoires de mode éthique

**Max et Lili** - Médiation animale pour personnes en situation de fragilité

**L'îlot juvisien** - Tiers-Lieu (café associatif, ateliers zéro déchets et bricolage, friperie)

**1P2C** - Projet de SCIC immobilière (offre de logement innovante)

### Emergence 77 & Boostez votre projet engagé sur Paris-Vallée-de-la-Marne

**Collectif VAVM** - Tiers-lieu (ateliers écocitoyens, ressourcerie, restaurant d'insertion)

**Compost et Jardin** - Conseil sur la gestion des biodéchets

**Dragon Fly** - Entreprise Adaptée de Travail Temporaire (Insertion / Handicap)

**Maison des cultures** - Lieu dédié aux personnes âgées atteintes de troubles cognitifs

**Les Ciboulettes** - Tiers-lieu écocitoyen

**Les Bricoles de Nicole** - Création et vente de produits textiles *upcyclés*

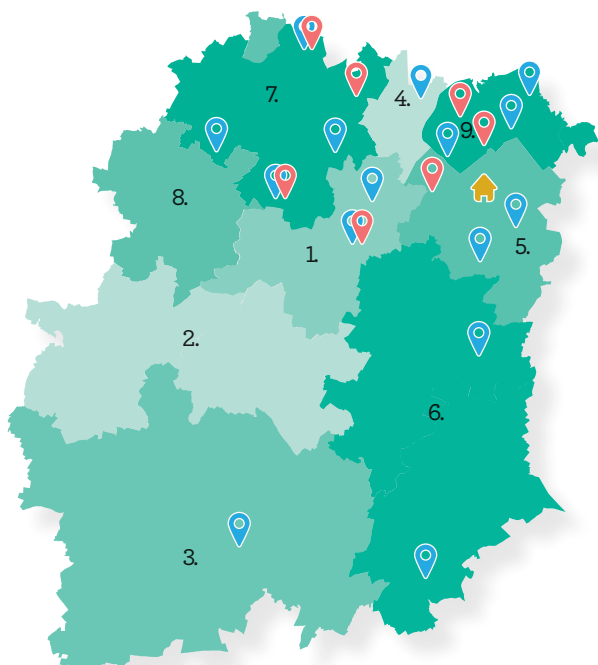
**Projet de Mme Anne-Sophie Chedeville** - Fabrication de petits pots bio

**Projet de M. Marc Purkat** - Jardins pédagogiques dans les écoles & établissements médico-sociaux

**Ressuscite Plastique**, Vente d'objets créés à partir de plastique recyclé

## ANCRAGE TERRITORIAL

# INTERVENIR AU PLUS PRÈS DES TERRITOIRES



## EN ESSONNE



**SITE D'ACCUEIL :** 2, Cours Monseigneur Roméro  
91000 Evry-Courcouronnes



### PERMANENCES :

**Ris-Orangis** - Ris Emploi

**Grigny** - la Maison Marianne

**Les Ulis** - la Maison Pour Tous des Amonts

**Longjumeau** - la Maison Intercommunale de l'emploi

**Massy** - le 30

**Arpajon** - MCADE

**Sainte-Geneviève-des-Bois** - la Cité du Développement



### PERMANENCES INSERTION ECO 91, AU SEIN DES MAISONS DES SOLIDARITÉS :

**Arpajon, Brétigny-sur-Orge**

**Les Ulis, Massy, Palaiseau**

**Athis-Mons**

**Draveil, Montgeron, Brunoy**

**Etampes**

**Evry, Corbeil-Essonnes, Ris-Orangis**

**Mennecy, Milly La Forêt**

1. **CA COEUR D'ESSONNE** : 20 projets soutenus - 619,2 K€ engagés
2. **CC DOURDANNAIS EN HUREPOIX ET ENTRE JUINE & RENARDE** : 4 projets soutenus - 212 K€ engagés
3. **CA ETAMPOIS SUD ESSONNE** : 7 projets soutenus - 248,5 K€ engagés
4. **GOSB** : 9 projets soutenus - 105,3 K€ engagés
5. **CA GRAND PARIS SUD SEINE ESSONNE SENART** : 31 projets soutenus - 406,2 K€ engagés
6. **CC DEUX VALLÉES ET VAL D'ESSONNE** : 12 projets soutenus - 208,3 K€ engagés
7. **CA PARIS SACLAY** : 35 projets soutenus - 784,5 K€ engagés
8. **CC PAYS DE LIMOURS** : 4 projets soutenus - 97,5 K€ engagés
9. **CA VAL D'YERRES VAL DE SEINE** : 7 projets soutenus - 42,2 K€ engagés

**EN SEINE-ET-MARNE**



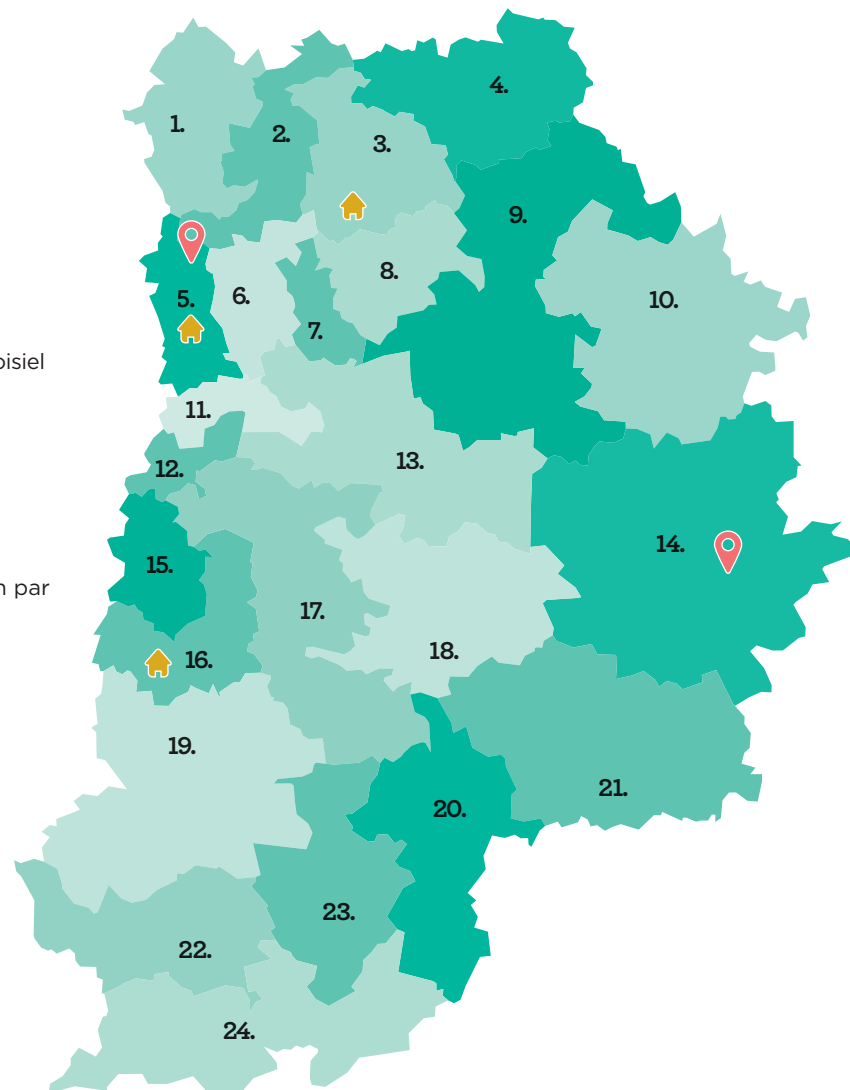
**SITES D'ACCUEIL :**

- Melun** : 10, rue Carnot 77000 Melun
- Noisiel** : Boulevard Salvador Allende Bat A 77186 Noisiel
- Meaux** : 12, boulevard Jean Rose 77100 Meaux



**PERMANENCES :**

- Villeparisis** - Maison de l'Emploi
- Provins** - Domicile Services (association d'insertion par l'activité économique)



**NOMBRE D'ENTREPRENEURS ACCOMPAGNÉS ET/OU FINANCÉS EN 2019 PAR EPCI**

- |   |  |
|---|--|
| 1. CA ROISSY PAYS DE FRANCE : 78                      | 13. CC VAL BRIARD : 20                           |
| 2. CC PLAINES ET MONTS DE FRANCE : 32                 | 14. CC DU PROVINOIS : 15                         |
| 3. CA DU PAYS DE MEAUX : 222                          | 15. CA GRAND PARIS SUD SEINE ESSONNE SENART : 47 |
| 4. CC DU PAYS DE L'OURCQ : 51                         | 16. CA MELUN VAL DE SEINE : 67                   |
| 5. CA PARIS VALLEE DE LA MARNE : 248                  | 17. CC BRIE DES RIVIERES ET CHATEAUX : 10        |
| 6. CA MARNE ET GONDOIRE : 52                          | 18. CC BRIE NANGISIENNE : 15                     |
| 7. CA VAL D'EUROPE : 17                               | 19. CA DU PAYS DE FONTAINEBLEAU : 24             |
| 8. CC DU PAYS CRÉÇOIS : 89                            | 20. CC PAYS DE MONTEREAU : 12                    |
| 9. CA COULOMMIERS PAYS DE BRIE : 149                  | 21. CC BASSEE-MONTOIS : 5                        |
| 10. CC DES DEUX MORIN : 45                            | 22. CC DU PAYS DE NEMOURS : 10                   |
| 11. CC LES PORTES BRIARDES ENTRE VILLES ET FORÊT : 39 | 23. CC MORET SEINE ET LOING : 13                 |
| 12. CC L'OREE DE LA BRIE : 10                         | HORS DÉPARTEMENT : 64                            |



MISSIONS, SOLUTIONS, MOYENS

# NOS MISSIONS POUR RÉPONDRE À CES DÉFIS

Financer, accélérer, transformer

**Le Pacte Émergence**

*Formaliser un projet pour le faire grandir*

**Le Pacte Création**

*Crédibiliser, sécuriser et financer le démarrage d'un projet*

**Le Pacte Développement**

*Pérenniser un projet et en faire naître de nouveaux*

**Le Pacte Transformation**

*Changer d'échelle, structurer, financer un projet d'évolution*

**Le Pacte Relance**

*Offrir un second souffle à un projet entrepreneurial*

Notre expertise pour accompagner les entrepreneurs engagés :



> **Conseil**

*Accompagner pas à pas le développement du projet*



> **Financement**

*Financer solidaire*



> **Connexion**

*Accéder à un réseau unique d'acteurs économiques et financiers*

## UNE ÉQUIPE AU SERVICE DES TERRITOIRES



## UN PROJET, UNE VISION : FUSIONNER AU SERVICE DES ENTREPRENEURS DE DEMAIN

Partout sur les territoires, de la cité Descartes de Champs-sur-Marne au quartier de la Grande Borne à Grigny, du plateau de Saclay au centre-ville de Tousson, des femmes et des hommes mobilisent toute leur énergie pour construire le monde de demain. Un monde que nous voulons plus inclusif et plus durable.

C'est au service de ces « entreprenants », entrepreneurs ou en passe de le devenir, que **France Active Essonne** et **Afile 77** agissent depuis de nombreuses années unies au sein du même mouvement **France Active**. Comment ? En apportant notre expertise à ces entrepreneurs de territoires, en les aidant à découvrir les richesses de leur environnement et de l'écosystème entrepreneurial qui s'y est tissé au fil des années et en les accompagnant dans la construction de leur projet pour qu'il devienne réalité.

Après plusieurs mois de travail en commun, nous avons choisi de nous réunir au sein de **France Active Seine-et-Marne Essonne**, afin de « faire ensemble » pour « faire mieux ».

Faire ensemble, en partageant un projet et un esprit communs, dans le respect des spécificités de chaque territoire. Faire ensemble, en s'enrichissant de l'histoire de nos deux structures qui cumulent respectivement 15 et 30 ans d'expérience dans l'accompagnement des initiatives locales, pour construire de nouvelles solutions au service des entrepreneurs engagés, dans une dynamique collective renouvelée.

Faire mieux, en utilisant autrement l'énergie dédiée à la gestion administrative de l'association pour mieux la consacrer à l'accompagnement de nos bénéficiaires. Faire mieux, en étant encore davantage présents au plus près des territoires, des entrepreneurs qui les habitent et des collectivités qui œuvrent à leur dynamisme.

C'est cette dynamique qui porte aujourd'hui chacun des membres de **France Active Seine-et-Marne Essonne**, salarié comme bénévole. C'est cette dynamique que nous partageons chaque jour avec vous, entrepreneurs et partenaires engagés.

De l'émergence au développement, nous accélérons la réussite des entrepreneurs en leur donnant les moyens de s'engager.

REJOIGNEZ LE MOUVEMENT DES  
ENTREPRENEURS ENGAGÉS !

**EN ESSONNE**

2, Cours Monseigneur Roméro  
91000 Evry-Courcouronnes  
Tel : 01 60 77 86 67  
[contact@essonneactive.fr](mailto:contact@essonneactive.fr)  
[www.essonneactive.fr](http://www.essonneactive.fr)

**EN SEINE-ET-MARNE**

10, rue Carnot  
77000 Melun  
Tel : 01 64 87 00 99  
[contact@afile77.org](mailto:contact@afile77.org)  
[www.afile77.org](http://www.afile77.org)



FACEBOOK : France Active Seine-et-Marne Essonne

TWITTER : FA\_77\_91

LINKEDIN : France Active Seine-et-Marne Essonne

