



# *Donner les moyens d'agir et de réussir*

EN RÉGION CENTRE-VAL DE LOIRE

**RAPPORT D'ACTIVITÉ 2017**

**FRANCE ACTIVE**

*Les entrepreneurs engagés*

**CENTRE-VAL DE LOIRE**

Notre ambition

# Mettre l'économie au service d'une société PLUS SOLIDAIRE

## L'ÉDITO DE DOMINIQUE SACHER

Président de *FRANCE ACTIVE Centre-Val de Loire*

« En novembre 2017 et après deux années de travaux collectifs, le réseau FRANCE ACTIVE s'est remis en mouvement pour s'engager à bâtir une société plus solidaire avec les femmes et les hommes qui veulent entreprendre collectivement ou seul. Pour cela, une offre de financement solidaire a été renouvelée pour répondre aux problématiques financières des entrepreneurs qui souhaitent s'engager sur leur territoire. Une nouvelle identité visuelle de l'ensemble du réseau FRANCE ACTIVE se met en place au cours du premier semestre 2018. En région Centre-Val de Loire nous sommes engagés dans cette démarche nationale mais aussi auprès de la CRESS pour tenir toute notre place dans la future stratégie régionale de l'Economie Sociale et Solidaire. Beaucoup de chantiers pour l'équipe professionnelle, les membres des comités d'engagements sans oublier le bureau et le Conseil d'Administration. Je les remercie ainsi que nos partenaires en région.»

DES VALEURS PARTAGÉES  
AVEC LES ENTREPRENEURS



# Accélérer la réussite

## DES ENTREPRENEURS ENGAGÉS

Représentant du réseau FRANCE ACTIVE en région, FRANCE ACTIVE Centre-Val de Loire soutient tous les entrepreneurs qui s'engagent dans un projet avec un impact positif : création de leur propre emploi et (re)dynamisation de leur territoire, développement d'une activité à fort impact social et/ou environnemental, promotion de nouveaux modèles entrepreneuriaux et de coopération territoriale, recherche d'utilité sociale...

Nous aidons les entrepreneurs à atteindre leur ambition et à favoriser leur impact social avec une offre de services structurée autour du cycle de vie de leur projet et de leurs besoins. Évolutive, elle s'adapte en fonction de leur niveau d'engagement.

### Un ancrage au plus près des besoins des entrepreneurs

De l'émergence au changement d'échelle, nous leur apportons un accompagnement sur-mesure, incluant du **conseil** financier, des **financements** solidaires et des **connexions** avec un réseau unique d'acteurs économiques et sociaux.

Notre équipe réunit **9 salariés** et intervient sur l'ensemble du territoire. Elle est appuyée par une équipe de **25 bénévoles** professionnels qui contribue à l'évaluation des projets et de leurs besoins financiers.

.....  
“ *Accompagner c'est donner les moyens d'agir et de réussir.* ”

### FRANCE ACTIVE LE MOUVEMENT DES ENTREPRENEURS ENGAGÉS

FRANCE ACTIVE, c'est un mouvement d'entrepreneurs engagés dont l'ambition est de bâtir une société plus solidaire. Nous donnons les moyens de s'engager à toute **personne** ou **collectif de personnes** qui, par un projet construit sur un modèle économique pérenne, **contribue à la transformation positive** de la société et du territoire en s'appuyant sur des **valeurs humaines, sociales et environnementales**.

*Je m'engage*

EN CRÉANT MON EMPLOI  
ET J'AGIS SUR MON  
TERRITOIRE



*Je suis  
engagé*

DANS UN PROJET AVEC  
UN FORT IMPACT POSITIF

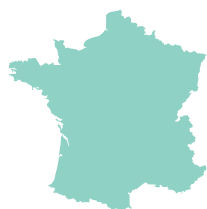


*Je transforme  
la société*

JE RECHERCHE L'UTILITÉ  
SOCIALE DANS LA PRATIQUE  
DE MON ACTIVITÉ

# Développer l'entrepreneuriat engagé

## NOTRE IMPACT



EN FRANCE

**34 168**

EMPLOIS CRÉÉS  
OU CONSOLIDÉS



EN CENTRE-VAL DE LOIRE

**767**

EMPLOIS CRÉÉS  
OU CONSOLIDÉS

**7 402**

PROJETS FINANCÉS



**192**

PROJETS FINANCÉS

## NOS FINANCEMENTS

MOBILISÉS  
PAR LE RÉSEAU

**303  
M€**



MOBILISÉS PAR FRANCE ACTIVE  
CENTRE-VAL DE LOIRE

**3.86  
M€**

DONT

**252 M€** <  
*en prêts bancaires garantis*

**49 M€** <  
*en prêts solidaires*

**2 M€** <  
*de primes*

DONT

> **3.18 M€**  
*en prêts bancaires garantis*

> **595,14 K€**  
*en prêts solidaires*

> **80,5 K€**  
*de primes*

## NOTRE ENGAGEMENT



**741**  
PROJETS ACCUEILLIS  
ET ORIENTÉS



**555**  
PROJETS  
CONSEILLÉS




**192**  
PROJETS  
FINANCÉS



## NOS PROFILS

### Des entrepreneurs conseillés

**88%**   
étaient sans emploi

**51%**   
sont des femmes

**20%**   
avaient moins de 26 ans

**63%**   
avec un niveau de qualification  
inférieure ou égale au BAC

### Des projets financés

 ÉMERGENCE  
**1%**

 DÉVELOPPEMENT  
**8%**

 CRÉATION  
**58%**

 REPRISE/TRANSMISSION  
**23%**

# Conseiller

CHALLENGER > SÉCURISER > RÉUSSIR

Les entrepreneurs évoluent, avec des profils parfois plus précaires, plus innovants ou encore plus engagés. Avec près de 30 ans d'activité au service des entrepreneurs, le réseau FRANCE ACTIVE a développé un ensemble de compétences uniques pour accompagner ces tendances de fond.

## Accélérer et pérenniser la réussite des entrepreneurs

Nos équipes challengent leurs projets, les aident à en identifier les atouts et les points de vigilance, évaluent les besoins de financement et appuient leur relation à la banque. Elles leur apportent un conseil personnalisé, adapté au profil et

au cycle de vie du projet, pour leur permettre de construire leur stratégie financière et d'avoir les clés de pilotage de leur entreprise.

## Développer l'impact social des projets entrepreneuriaux

Enfin, fort de notre savoir-faire en matière de création d'activité et de notre connaissance fine de l'Économie Sociale et Solidaire, nous agissons pour favoriser l'essor de l'entrepreneuriat engagé. Nous nous attachons à détecter, à sensibiliser et à accompagner les projets porteurs de valeurs territoriales, sociales, environnementales ou encore de gouvernance.

## LE PACTE FRANCE ACTIVE UN ENGAGEMENT EN TROIS DIMENSIONS



### CONSEIL

Un accompagnement sur-mesure à toutes les phases de vie de leur projet

- > Challenge du projet
- > Évaluation des besoins financiers et structuration des solutions de financement
- > Appui à la relation à la banque et au montage de tours de table financiers



### FINANCEMENTS SOLIDAIRES

De 1 000 à 1,5 M€

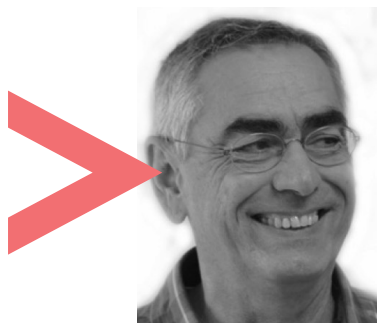
- > Garanties de prêts bancaires
- > Prêts
- > Investissements en fonds propres
- > Primes



### CONNEXION

Accès à un réseau unique d'acteurs économiques et sociaux

- > Mise en relation avec des acteurs locaux
- > Réseaux d'entrepreneurs



## TÉMOIGNAGE

### REGIS RONCIN

*Vice-président du comité d'engagement*

« Le comité d'engagement de FRANCE ACTIVE Centre-Val de Loire est composé de bénévoles qualifiés dont le rôle et la responsabilité est de donner aux porteurs de projets les moyens de réussir. »



**Raissa NJAMKEPO**

*WOUTSEU « Des Saveurs d'Afrique »*

Qui êtes-vous ? Présentez-vous professionnellement...

Je suis Raissa, 29 ans, d'origine Camerounaise. Après mon Bac, j'ai choisi un cursus juridique et obtenu une licence en Droit Privé. Passionnée par les arts culinaires, j'ai décidé de me tourner vers mes premiers amours, la pâtisserie. J'ai obtenu mon CAP Pâtissier dans la prestigieuse Ecole Nationale Supérieure de Pâtisserie d'Alain Ducasse.

**« FRANCE ACTIVE Centre-Val de Loire a accepté de me suivre et de se porter caution pour l'obtention de mon financement. Cela m'a permis d'obtenir un crédit assez facilement auprès des banques qui se sont senties plus rassurées. »**

Quelle est votre entreprise ? Quelle est son activité ?

Aujourd'hui, je me suis lancée dans la création de mon propre restaurant qui s'appelle WOUTSEU « Des Saveurs d'Afrique ». J'ai décidé de l'appeler ainsi car c'est un terme qui signifie Nourriture dans mon dialecte. C'est un restaurant qui propose des saveurs et plats africains remis au goût du jour ainsi que des desserts inspirés de la pâtisserie française avec des saveurs exotiques.

Quel a été le déclic pour créer votre entreprise ?

J'ai toujours été quelqu'un d'assez indépendant et d'ambitieux, je rêvais donc d'être à la tête de ma propre entreprise. J'ai décidé de le faire aujourd'hui parce que je pense avoir atteint la maturité, le recul et l'expérience nécessaire pour gérer ma propre entreprise. De plus, le marché de la livraison de repas s'accroît un peu plus chaque jour, c'est donc le meilleur moment pour moi de me lancer.

Comment avez-vous connu FRANCE ACTIVE et que vous a apporté notre association ?

Durant mon projet, j'ai été suivie par la BGE pour la mise en place d'un business plan. C'est par cet organisme que j'ai pu découvrir FRANCE ACTIVE. J'avais besoin d'un prêt et la BGE m'a redirigée vers vous. Suite à l'étude de mon dossier, vous avez accepté de me suivre et de vous porter caution pour l'obtention de mon financement. Cela m'a permis d'obtenir assez facilement un crédit auprès des banques qui se sont senties plus rassurées.

## FOCUS

### **GARANTIE ÉGALITÉ TERRITOIRE : « Une "super garantie" pour les territoires fragiles »**

L'objectif de cette garantie renforcée est de couvrir les besoins spécifiques des territoires fragiles. Elle couvre jusqu'à 80 % du prêt bancaire et exclut les cautions personnelles du gérant. Cette garantie s'adresse aux porteurs de projet résidant en QPV (Quartier Politique de la Ville), aux structures implantées en QPV, ou encore en ZRR (Zone de Revitalisation Rurale).

# Financer

GARANTIR > PRÊTER > INVESTIR

Grâce à notre regard économique et financier bienveillant, nous permettons aux entrepreneurs de viabiliser et de sécuriser leur projet. Nous intervenons avec des financements adaptés, sous forme de garanties de prêt bancaire, de prêts, de fonds propres ou encore de primes. Notre intervention permet de faire levier sur les financements complémentaires et d'impulser des tours de table, notamment avec les banques. Nous facilitons ainsi la bancarisation des projets et leur démarrage.

### Favoriser l'égalité des chances et des territoires

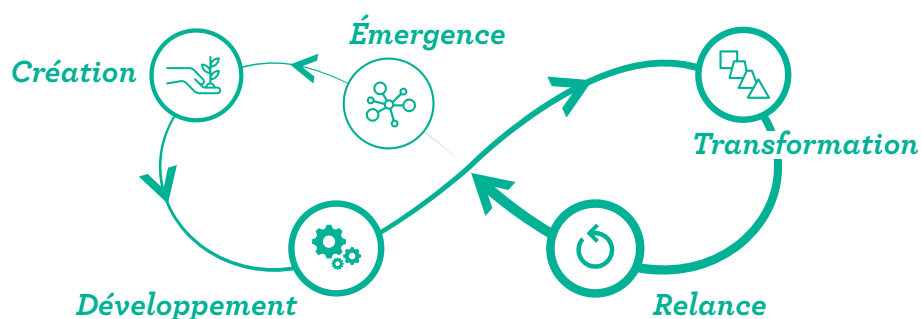
Notre offre de financement évolue selon le potentiel d'impact du projet. Nous encourageons par exemple

l'entrepreneuriat dans les zones rurales et urbaines défavorisées et viabilisons les projets des entrepreneurs les plus précaires ou ayant des difficultés d'accès aux financements.

### Financer l'ambition des entrepreneurs engagés.

Nous favorisons également l'émergence de nouveaux entrepreneurs sociaux en les aidant à tester et concrétiser leur projet. Nous stimulons le développement des entreprises engagées. Enfin, nous accélérons le changement d'échelle ou la relance des entreprises les plus engagées en les aidant à structurer et à financer leur transformation, et à pérenniser leur projet social.

UNE OFFRE  
SUR MESURE  
POUR TOUS  
LES STADES  
DE VIE



## FOCUS

### TÉMOIGNAGE

AUDREY BEROUARD

Co-Gérante de la CAE ARTEFACTS



En 2017, deux coopérateurs de la CAE Artéfacts ont bénéficié d'un FRES, tous deux pour des demandes portant sur de l'investissement matériel : Vincent LEVER, graphiste pour l'achat d'un ordinateur et Nicolas TEMIEAU, graphiste plasticien, afin de financer un appareil photos.

### FRES : Fonds Régional Entrepreneurs Salariés

Le Fonds Régional Entrepreneurs Salariés s'adresse aux personnes qui ont signé avec la Coopérative d'Activité et d'Emploi (CAE) un contrat d'entrepreneur associé (CESA). L'entrepreneur salarié doit avoir son lieu d'activité dans la région Centre-Val de Loire

Le FRES a pour objectif de permettre à des entrepreneur(e)s salarié(e)s des CAE d'avoir accès à des prêts à taux 0 % pour faire face à leurs besoins de trésorerie et/ou d'investissement jusqu'à 7000 euros.





**Suzie COLY**  
*EMALIZ HAIR*  
 EntrepreneurE  
 engagée

## « La solidarité jusqu'à la pointe des cheveux »

En 2013, Suzie COLY a créé sa microentreprise EMALIZ HAIR spécialisée dans la fabrication et la commercialisation de prothèses capillaires. En 2017, elle a décidé de changer d'échelle en optant pour un nouveau statut juridique et en achetant une machine afin d'augmenter sa productivité. France Active Centre Val de Loire lui a permis de réaliser cet investissement en intervenant en garantie bancaire.

L'utilité sociale d'EMALIZ HAIR se reflète d'ailleurs dans son conventionnement par la Sécurité Sociale et dans son partenariat avec la Ligue contre le cancer. En définitive, Mme COLY contribue à la guérison des malades en leur permettant de conserver leur estime de soi. C'est en ce sens qu'elle incarne l'entrepreneuriat engagé. »

La rentabilité d'EMALIZ HAIR n'est pas l'unique objectif de Mme COLY. Son principal moteur est de permettre à toute femme atteinte d'un cancer, confrontée à la perte de sa chevelure, de préserver sa féminité. Cela passe notamment par des rendez-vous individualisés à domicile et par une offre de perruques sur-mesure en cheveux naturels à des prix compétitifs par rapport aux cheveux synthétiques.

*« Emalizhair propose aux femmes atteintes de cancers de pouvoir préserver leur féminité avec des perruques en cheveux naturels à coût réduit. »*



### LE REGARD DE

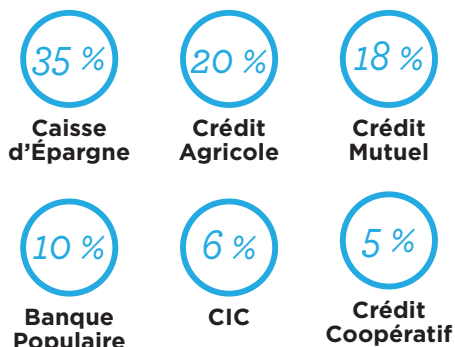
**JEAN-DANIEL WEIRICH**

*Directeur du marché des professionnels*

*Caisse d'épargne Loire Centre*

« FRANCE ACTIVE Centre-Val de Loire apporte un double regard, un partage de risque grâce à ses garanties et une articulation avec les autres dispositifs. »

Répartition des banques par nombre de **projets garantis**



Notre offre

# Connecter

LIER > RAPPROCHER > S'ENGAGER



L'accompagnement de FRANCE ACTIVE Centre-Val de Loire auprès des entrepreneurs s'inscrit toujours dans un service global de conseil, de financement mais aussi de connexion, car les entrepreneurs engagés ont besoin de s'insérer dans un maillage territorial fort pour mener à bien leurs ambitions.

## Développer un environnement favorable aux entrepreneurs

Nous cultivons ainsi un écosystème riche, en nouant des partenariats de longs termes avec une grande diversité d'acteurs publics et privés. Sur les

territoires comme à l'échelle nationale, nous multiplions les coopérations utiles avec les acteurs locaux de l'Économie sociale et solidaire et de la création d'entreprise, les réseaux bancaires, les collectivités, les entreprises et les fondations...

Si nous appuyons régulièrement les entrepreneurs dans leur relation avec la banque et au montage de tours de tables financiers, nous leur offrons plus largement l'accès à une communauté unique composée d'acteurs économiques et financiers locaux, d'experts et d'entrepreneurs.

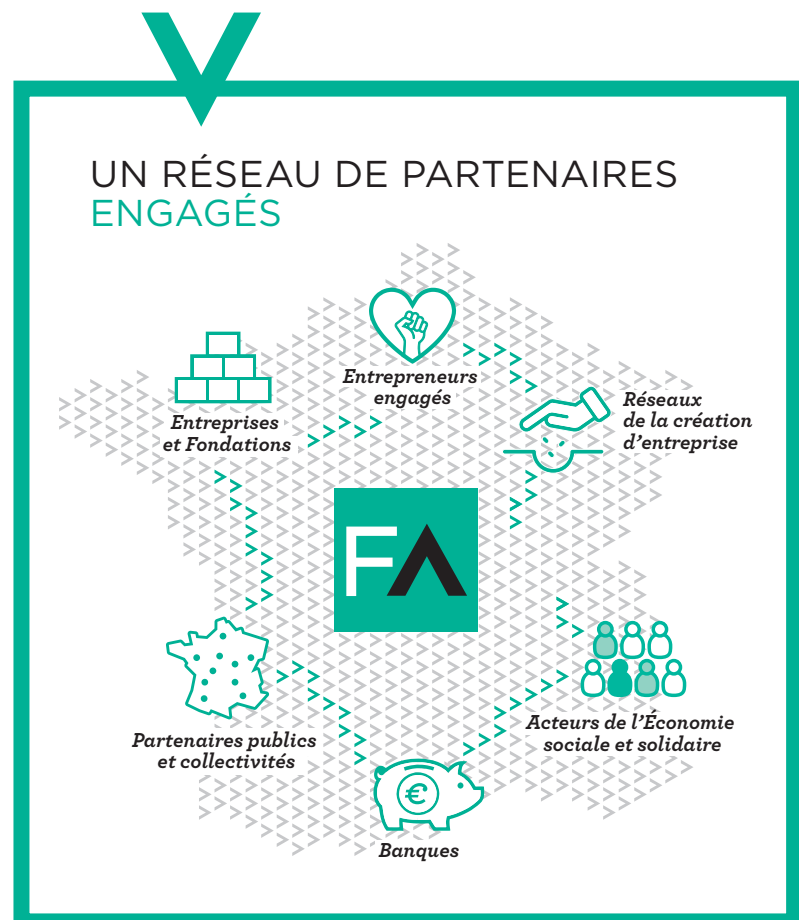


LE REGARD DE

## OLIVIER PETRUS

Responsable d'Initiative Eure-et-Loir (IEL)

« En Eure-et-Loir, nous concrétisons la charte de l'Inter-réseaux signée le 25/11/2016 en nous réunissant une fois par mois pour évoquer les projets que nous accompagnons en commun. L'objectif est de faire gagner du temps aux entrepreneurs et de coordonner nos dispositifs afin d'optimiser les conditions de leur réussite. Ces réunions ont par exemple permis à André POUSSET de bénéficier d'un accompagnement de la BGE ISMER, d'une garantie de France Active, d'un prêt d'honneur et d'un parrainage d'IEL pour la reprise de sa plâtrerie »





**Guillaume FLORENSON**

*Responsable SOLIDARAUTO*

## « Solidarauto, un réseau de garages solidaires »

*« Le fonds de confiance permet de mettre le pied à l'étrier. Nous avons bénéficié de contacts réguliers avec FRANCE ACTIVE Centre-Val de Loire qui a un regard pertinent sur la partie financière, et nous a également apporté un financement post-crétion. »*

**SOLIDARAUTO 37**, c'était l'idée du Secours Catholique d'Indre-et-Loire de créer un garage automobile solidaire, dans le prolongement de ceux déjà installés ailleurs en France.

Le fonds de confiance permet de réaliser une étude de faisabilité sur le potentiel d'implantation d'une telle structure sur le département, sur son modèle économique et ses modalités de fonctionnement.

Le constat est clair : 10% de la population du département connaît un problème de mobilité, en particulier les habitants des zones périurbaines et rurales, impactant leur possibilité d'accéder ou de se maintenir sur le marché du travail.

**FRANCE ACTIVE Centre-Val de Loire** a ainsi cofinancé cette étude sur six mois courant 2017, qui a abouti à la création du garage sous forme associative en avril 2018. Concrètement, le garage récupère des voitures en fin de vie issues de dons de particuliers ou d'entreprises, qui se voient remettre un rescrit fiscal. Après les avoir réparées, le garage les revend à prix réduit à des bénéficiaires orientés par des partenaires sociaux. Des prestations d'entretien et de réparations des véhicules sont aussi proposées à tarif préférentiel.

**GUILLAUME FLORENSON**, chargé de l'étude de faisabilité est maintenant directeur de l'association nouvellement créée, qui emploie 3 salariés, avec une perspective de 5 salariés d'ici 3 ans

### TÉMOIGNAGE



#### **JULIETTE PONCHON**

*Gérante de Loop Me*

Participer au Concours de l'Entrepreneuriat par les Femmes en 2017 a été un formidable moteur pour ma start-up. En termes de visibilité, cela m'a fait connaître auprès des acteurs de la Région, dont certains sont devenus des conseillers actifs. Cela m'a aussi permis de rencontrer d'autres entrepreneurs en lancement ou déjà installés avec qui partager des expériences. Rempporter le premier prix de ce Concours m'a conduite à deux passages en prime time dans le Journal TV de France 3.

### FOCUS

#### **FONDS DE CONFIANCE**

L'objectif du Fonds de Confiance est de faire émerger de nouvelles entreprises sociales et solidaires créatrices d'emplois sur les territoires.

Pour en bénéficier, il suffit d'être une entreprise solidaire souhaitant lancer une nouvelle activité par la création d'une nouvelle entité. Le FDC va financer 50 % des frais de l'étude de faisabilité avec la mobilisation d'un co-financier dans la limite de 20 000 euros.



## Rejoignez LE MOUVEMENT

### FRANCE ACTIVE, le mouvement des entrepreneurs engagés

FRANCE ACTIVE permet à chaque entrepreneur de s'investir dans un projet porteur d'impact positif. Créer son activité et s'engager sur son territoire, donner du sens à son projet et transformer la société : c'est le pari des entrepreneurs engagés.

Au plus près de leurs besoins, FRANCE ACTIVE et ses 42 associations territoriales les conseillent sur leur projet de financement et leur donnent accès à un réseau unique d'acteurs économiques et sociaux.

Avec ses 3 sociétés financières, France Active garantit et finance chaque année les projets de plus de 7 400 entrepreneurs. Chaque jour, France Active travaille à rendre, par l'économie, la société plus solidaire.

### FRANCE ACTIVE C'EST

1

ASSOCIATION NATIONALE

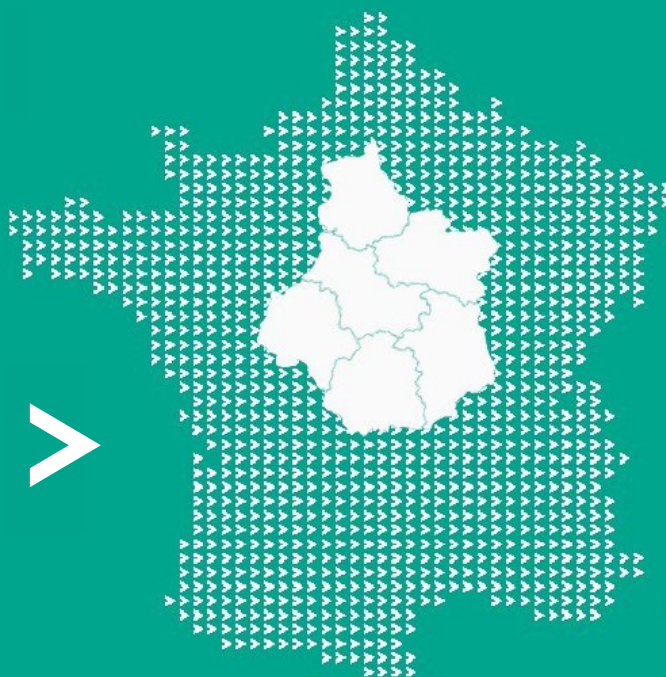
42

ASSOCIATIONS TERRITORIALES

3

SOCIÉTÉS FINANCIÈRES

Garantie  
Investissement  
Financement



### FRANCE ACTIVE

#### Centre-Val de Loire

6 ter rue de l'Abbé Pasty - BP 41 223  
45401 Fleury-les-Aubrais Cedex  
02 38 72 55 07

[contact@centractif.fr](mailto:contact@centractif.fr)

Suivez-nous sur :



[www.centractif.fr](http://www.centractif.fr)



Centre Actif



Centre\_Actif



Centre Actif

WWW.FRANCEACTIVE.ORG

### NOS PARTENAIRES



Avec le soutien de :

